

微量注入用 ウッドキング DASH 技術情報

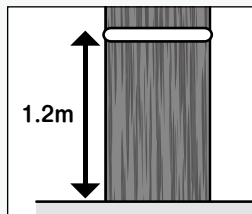
使用時のポイント

- ドリルで注入孔を開ける時は、無理に力を入れないようにしましょう。
- 地上高 20cm 程度の幹に注入しましょう。注入位置が高いと、それより下の部位にカシナガが孔を開け、ナラ枯れ菌を媒介することがあります。ナラ枯れ菌は辺材部で繁殖し、通水機能を低下（導管閉塞）させて樹体が枯死してしまいます。
- 注入孔を開ける場合、できるだけ等間隔に分散させてください。
- 樹に亀裂が入っている場合は、腐っている部分がある可能性があります。どこが腐っているか把握して、腐っている場所の下方への注入はさげましょう。

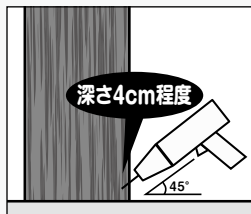


使用方法と手順

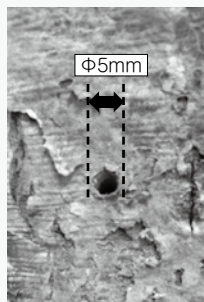
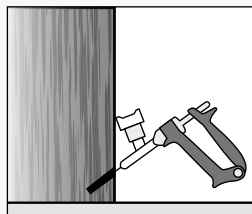
- 1** 胸高直径を測定し、適正使用量を決定します。
薬剤注入量は、樹幹の胸高直径の大きさに従い、増減させます。
登録内容をご確認ください。



- 2** ドリルで穴をあけます。
(ドリル刃は木工用の直径 5mm を用いる)
主幹の地際にドリル等を用いて直径 5mm の注入孔を斜め下方に約 45 度に傾け、深さ 4cm 程度の孔をあけます。



- 3** 専用注入器で注入孔に 0.5ml を注入します
注入用針を注入孔底付近まで挿入し、薬剤を注入します。
静かに針を引き抜き、注入が完了します。



* : 注入用針を注入穴底付近まで挿入し、薬剤を注入。静かに針を引き抜き、注入完了。